

# AKUMULATOR BEZOBSŁUGOWY + BMS

## LiFePO4 12V 100Ah (100A) BLUETOOTH

INDEKS: 6AKLB10012  
EAN: 5904100450954

Akumulatory typu LiFePO4 (litowo-żelazowo-fosforanowe) z wbudowanym układem BMS oraz funkcją BLUETOOTH charakteryzują się przede wszystkim bardzo niską wagą oraz dużą ilością cykli pracy (ok. 2000 cykli przy DoD 100% i zachowaniu średnio 80% swojej pojemności nominalnej).

Dzięki dużej cykliczności oraz bardzo niskiemu samo rozładowaniu, akumulator LiFePO4 świetnie sprawdza się, zarówno w układach zasilania awaryjnego, jak w pracy w instalacjach OFF-GRID. Niska waga pozwala zastosować urządzenie w instalacjach w pojazdach (kampery, foodtrunki) oraz łodziach.

Wbudowany układ BMS zapewnia przechowywanie baterii bez utraty pojemności nominalnej przez długi czas oraz kontroluje procesy ładowania i rozładowywania akumulatora.

### Jakie urządzenia zasilają akumulator LiFePO4?

- Systemy zasilania awaryjnego
- Instalacje OFF-GRID
- Instalacje w pojazdach (kampery, foodtrunki)
- Instalacje w łodziach

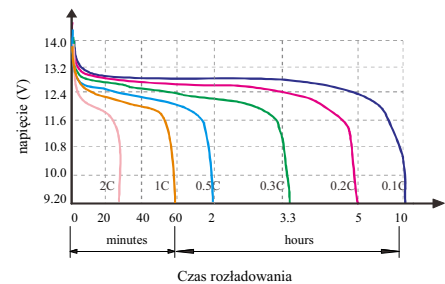
### Parametry główne:

Napięcie nominalne	12V	
Pojemność znamionowa	100Ah	
Max. prąd rozładowania	100A	
Wymiary	wysokość	215±2mm
	szerokość	172±2mm
	długość	330±2mm
Waga	12,5kg +/- 4%	
Żywotność	2000 cykli (100% DOD)*	

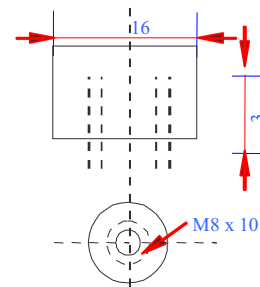
\* po przepracowaniu 2000 cykli przy rozładowaniu do 100% pojemności pozostanie średnio 80% pojemności nominalnej

### Pozostałe parametry:

Typ złącza	T16	
Rezystancja wewnętrzna	~ 14 mΩ	
Max napięcie ładowania	14,6V	
Max prąd ładowania	50A	
Prąd rozładowania	100A	
Temperatura pracy	Rozładowywanie	-20 st.C do 60 st.C
	Ładowanie	0 st.C do 45 st.C
	Składowanie	0 st.C do 40 st.C
Pojemność przy danej temperaturze	40°C	101%
	25°C	100%
	0°C	90%
	-10°C	75%
Gwarancja	2lata	
Wymiar/Waga opak. jednost.	382x222x285mm/13kg	
Wymiar/Waga opak. zbiorczego	1130x800x995mm/418kg	



Charakterystyka rozładowania przy 25°C



Złącze akumulatora

\* Nazwa akumulatora widoczna w aplikacji jest nadrukowana na górnej części obudowy



Kod QR